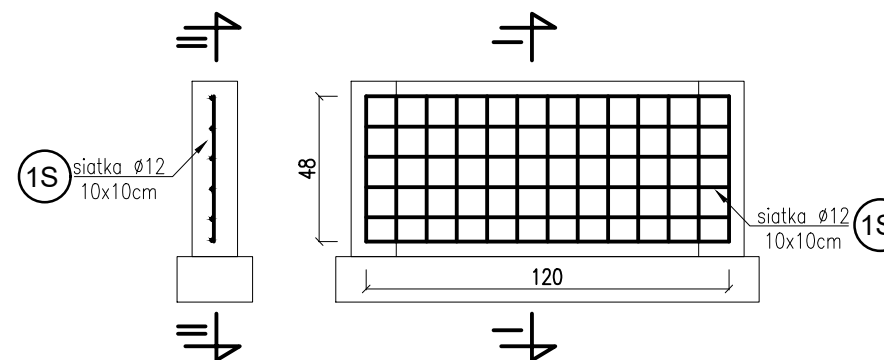
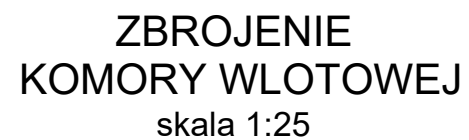
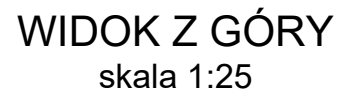



PRZEKRÓJ A-A  
skala 1:25



nr elementu	średnica pręta [mm]	długość elementu [cm]	ilość [szt.]	długość całkowita [m]		
				Ø10	Ø12	Ø16
1S	Ø12	2400	1		24.0	
masa całkowita [kg]					24.0	
masa jednostkowa [kg/m]				0.617	0.888	1.58
masa wg Ø [kg]					21.3	
masa całkowita [kg]				21		

Beton: C30/37  $V = 0,22\text{m}^3$   
 Beton: B12/15  $V = 0,10\text{m}^3$   
 Stal zbroj.: klasa C,  $f_{yk}=500\text{MPa}$   
 Masa stali - 21kg

INWESTOR					
Zarząd Województwa Mazowieckiego reprezentowany przez Mazowiecki Zarząd Dróg Wojewódzkich, 01-217 Warszawa, ul. Kolejowa 5/7					
JEDNOSTKA PROJEKTOWA					
<b>PONDUS</b> CEZARY WITAS ul. Szara 10, 05-200 Wołomin					
ZAMIERZENIE BUDOWLANE					
PRZEBUDOWA DROGI WOJEWÓDZKIEJ NR 807 POLEGAJĄCA NA ROZBIÓRCIE PRZEPUSTU I BUDOWIE NOWEGO PRZEPUSTU W GOŃCZYCACH W KM 18+099 w ramach umowy PRZEBUDOWA DROGI WOJEWÓDZKIEJ NR 807 POLEGAJĄCA NA ROZBIÓRCIE ISTNIEJĄCEGO PRZEPUSTU W GOŃCZYCACH W KM 18+099 I BUDOWIE NOWEGO OBIEKTU INŻYNIERSKIEGO					
TYTUŁ PROJEKTU					
<b>PROJEKT WYKONAWCZY</b>					
TYTUŁ RYSUNKU					
<b>GEOMETRIA I ZBROJENIE KOMORY WLOTOWEJ</b>					
STANOWISKO	IMIĘ I NAZWISKO	NUMER UPRAWNIENI	PODPIS	SKALA	NR RYS.
PROJEKTANT:	mgr inż. Cezary Witas	Wa-332/01		1:25	PW.12
SPRAWDZAJĄCY:	mgr inż. Marta Dragowska	MAZ/0418/POOM/10		DATA	REW.
				09.2025	